

**Black Diamond**

North America: Black Diamond Equipment, Ltd.  
2084 East 3900 South  
Salt Lake City, UT 84124

Europe: Black Diamond Equipment AG  
6020 Innsbruck, Austria

BlackDiamondEquipment.com

© Black Diamond Equipment, Ltd. 2017

	MIN	MAX
<b>LUMENS</b>	<b>4</b> lm	<b>30</b> lm
<b>DISTANCE</b>	<b>1</b> m	<b>30</b> m
<b>BURNTIME</b>	<b>60</b> h	<b>5</b> h
<b>WEIGHT</b>	43 g +  AAA	24 g +  67 g

This product is protected by one or more of the following patents: US2649089B1, US6821225B2, US665066B2, EP1120018B1, EP1206168B1. Other patents pending.

## INSTRUCTIONS FOR USE

**WIZ LED HEADLAMP**

**Battery Life:** Your battery life will vary depending on:

- Brand and freshness of batteries
- Length of time the headlamp has been off
- Temperature
- Settings used

**IMPORTANT:** Follow all instructions carefully. Any modifications of this product will void the warranty. Misuse of the headlamp may cause the user harm.

**BATTERIES**

- Use AAA alkaline, lithium or rechargeable batteries
- Do not mix old and new batteries or different battery types
- Dispose of used batteries properly
- Remove batteries during storage and transport

## USE / MODES

(*See accompanying illustrations*)

**ATTACHING AND ADJUSTING THE ELASTIC HEAD STRAP**

The headlamp can also be attached to webbing on packs, harnesses and waistbelts by following the same procedure. The elastic will be in direct contact with your forehead if installed properly. To loosen or tighten the head strap, slide the plastic adjuster forward or backward.

## STORAGE AND TRANSPORTATION

(*see accompanying illustrations*)

## CARE AND MAINTENANCE

(*see accompanying illustrations*)

## TROUBLESHOOTING

If the headlamp does not work:

- Check that the batteries are oriented correctly and touching the contacts
- Replace the batteries
- Check the contacts and connections for corrosion and clean if necessary
- Work the switch several times

## SPARE PARTS

There are no user-replaceable parts for this headlamp other than the batteries and elastic headband.

## WARNINGS

- A responsible adult must supervise use by children under the age of 12.
- To reduce the risk of strangulation, do not place the headlamp straps around your neck.
- Inspect your headlamp for proper operation prior to using and, for critical situations, carry a second light and sufficient spare batteries.

## LIMITED WARRANTY

We warrant for one year from purchase date and only to the original retail buyer (Buyer) that our products (Products) are free from defects in material and workmanship. For lighting products, our warranty is for three years. If Buyer discovers a covered defect, Buyer should return the Product to the place of purchase. In the event that this is not possible, return the Product to us at the address provided. The Product will be repaired or replaced at our discretion to the extent of our liability under this Warranty and, upon expiration of the applicable warranty period, all such liability shall terminate. We reserve the right to require proof of purchase for all warranty claims.

## Warranty Exclusions:

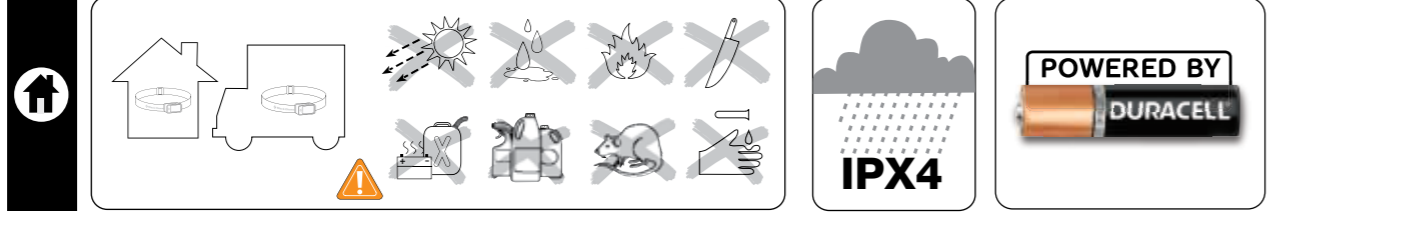
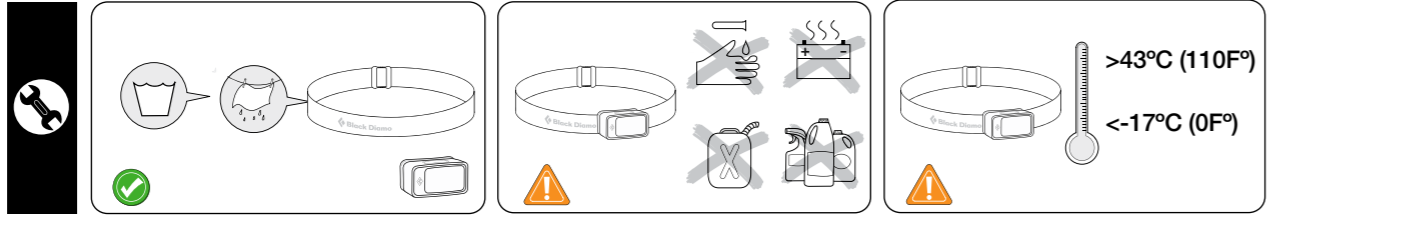
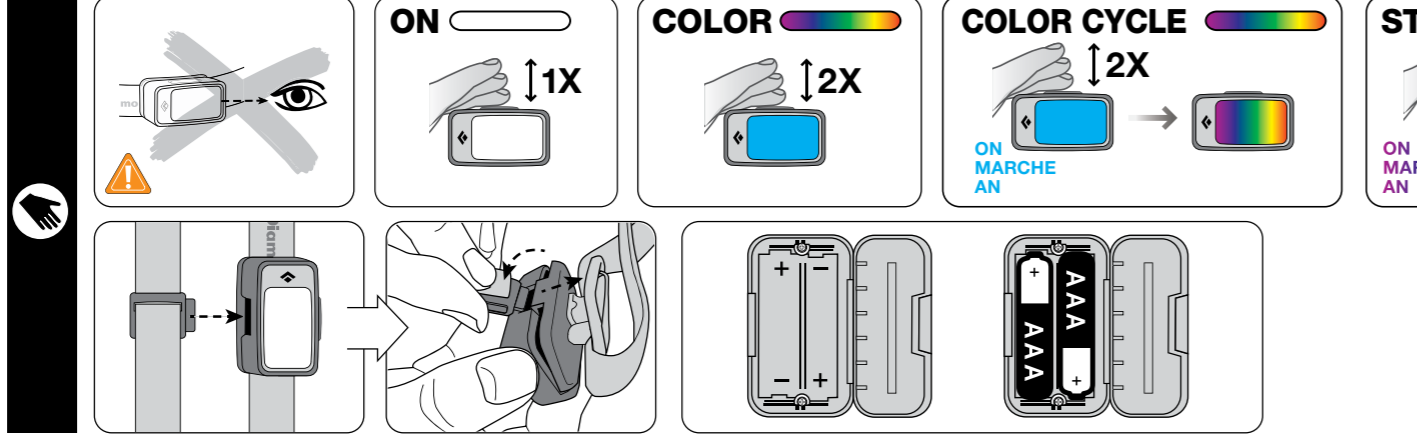
We do not warranty Products against normal wear and tear (such as scratches and abrasion), outside wear, etc.), unauthorized modifications or alterations, improper use, improper maintenance, accident, misuse, negligence, damage, or if the Product is used for a purpose for which it was not designed. This Warranty gives you specific rights, and you may also have other rights which vary from state to state. Except for expressly stated in this Warranty, we shall not be liable for direct, indirect, incidental, or other types of damages arising out of, or resulting from the use of this Product. This Warranty is in lieu of all other warranties, express or implied, including, but not limited to, implied warranties of merchantability or fitness for a particular purpose (some states do not allow the exclusion or limitation of incidental or consequential damages or allow limitations on the duration of an implied warranty, so the above exclusions may not apply to you).

## Declaration of Conformity:

This Black Diamond product meets the requirements of the EMC (electromagnetic compatibility) Directive 2004/108/EC and the RoHS Directive 2011/65/EU.

## Declaration of Conformity:

This product may be viewed at <http://blackdiamondequipment.com/DOC>



NOTE: This product has been tested and found to comply with the limits for a Class B digital device, pursuant to Part 15 of the FCC Rules. These limits are designed to provide reasonable protection against harmful interference in a residential installation. This product generates, uses and can radiate radio frequency energy and, if not used in accordance with the instructions, may cause harmful interference to radio communications. However, there is no guarantee that interference will not occur in a particular installation. If the product does cause harmful interference to radio, television, cell phone or avalanche beacon reception, which can be determined by turning the equipment off and on, the user is encouraged to try to correct the interference by one or more of the following measures:

- Increase the separation between the product and receiver.
- Turn the product off or to a different setting.
- See Industry Canada ICES-003 Compliance Label: CAN ICES-3 (B)/NMB-3(B)

## IMPORTANT: Follow all instructions carefully. Any modifications of this product will void the warranty. Misuse of the headlamp may cause the user harm.

## UTILISATION / MODES

(*voir les illustrations jointes*)

**POUR ATTACHER ET RÉGLER LE BANDEAU ELASTIQUE**

Il est possible d'attacher la frontale à votre sac. À votre hausse ou à votre ceinture en suivant la même procédure. Lorsqu'installé correctement, l'élastique est en contact direct avec votre front. Pour serrer ou desserrer le bandeau, faire coulisser la pièce de réglage en plastique vers l'avant ou vers l'arrière.

## STOCKAGE ET TRANSPORT

(*voir les illustrations jointes*)

## PRÉCAUTIONS D'UTILISATION ET ENTRETIEN

(*voir les illustrations jointes*)

## EN CAS DE DYSFONCTIONNEMENT

Si votre lampe frontale ne fonctionne pas :

- Vérifier si les piles sont correctement insérées et si elles touchent les contacts.
- Remplacer les piles.
- Repérer toute trace de corrosion sur les contacts et les nettoyer si besoin.
- Tester l'interrupteur à plusieurs reprises.

## PIÈCES DE RECHANGE

Hormis les piles et le bandeau élastique, les différentes pièces qui composent cette frontale ne sont pas remplaçables par l'utilisateur.

## AVERTISSEMENTS

- Toute utilisation du présent produit par des enfants de moins de 12 ans doit s'effectuer sous la surveillance d'un adulte responsable.
- Pour réduire les risques de strangulation, ne pas placer les bandes élastiques de la frontale autour de votre cou.
- Toujours inspecter votre frontale avant utilisation pour vérifier son bon fonctionnement et penser à transporter une seconde lampe ainsi qu'un nombre suffisant de piles de rechange.
- Ne pas fixer directement le faisceau lumineux ni le braquage directement dans les yeux d'autres personnes. L'intensité lumineuse peut endommager vos yeux ou les yeux des personnes qui vous entourent. Black Diamond Equipment décline toute responsabilité quant aux conséquences directes, indirectes ou accidentelles, ou quant à tout autre type de dommage découlant ou résultant de l'utilisation de ses produits. Vous êtes responsable de vos actes et de vos activités ainsi que de toutes conséquences pouvant en résulter.

## LIMITES DE GARANTIE

Nous garantissons pour une durée de un an à partir de la date d'achat et seulement à l'acheteur d'origine (l'acheteur que nos produits (Produits) sont exempts de défauts de matériau et de fabrication. Pour les lanternes, notre garantie est de trois ans. Dans le cas où l'acheteur découvrirait un vice caché, l'acheteur devra renvoyer le Produit à l'adresse indiquée. Ce Produit sera réparé ou échangé gratuitement. L'utilisateur n'est pas responsable de ses actions et de ses activités ainsi que de toutes conséquences pouvant en résulter.

## WARNINGS

- A responsible adult must supervise use by children under the age of 12.
- To reduce the risk of strangulation, do not place the headlamp straps around your neck.
- Inspect your headlamp for proper operation prior to using and, for critical situations, carry a second light and sufficient spare batteries.

## LIMITED WARRANTY

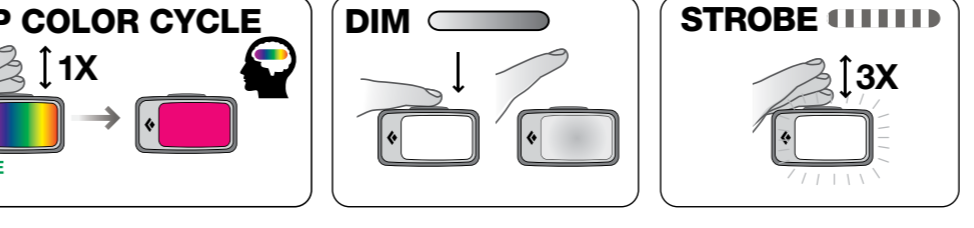
We warrant for one year from purchase date and only to the original retail buyer (Buyer) that our products (Products) are free from defects in material and workmanship. For lighting products, our warranty is for three years. If Buyer discovers a covered defect, Buyer should return the Product to the place of purchase. In the event that this is not possible, return the Product to us at the address provided. The Product will be repaired or replaced at our discretion to the extent of our liability under this Warranty and, upon expiration of the applicable warranty period, all such liability shall terminate. We reserve the right to require proof of purchase for all warranty claims.

## Declaration of Conformity:

This Black Diamond product meets the requirements of the EMC (electromagnetic compatibility) Directive 2004/108/EC and the RoHS Directive 2011/65/EU.

## Declaration of Conformity:

This product may be viewed at <http://blackdiamondequipment.com/DOC>



da difetti nei materiali e nella lavorazione. Per le lampade la nostra garanzia è di 3 anni. Se l'acquirente scopre un difetto, deve spedire il prodotto al luogo d'acquisto. Nel caso ciò non sia possibile, deve spedire a noi il prodotto all'indirizzo fornito. Il prodotto sarà riparato e sostituito a nostra discrezione. Questa è l'estensione della nostra responsabilità nell'ambito di questo tipo di garanzia, e dopo il termine del periodo di applicazione della garanzia, questa responsabilità si esaurisce. Ci riserviamo il diritto di richiedere prove dell'acquisto per tutti i reclami esercitati nell'ambito della garanzia.

## Exclusioni di garanzia:

Non garantiamo i nostri prodotti per quanto riguarda il normale logorio (tagli nelle lamine e abrasioni, logorio delle suole esterne, etc.), modifiche o alterazioni non autorizzate, utilizzo improprio, impropria manutenzione, incidenti, negligenza, danni, o se il prodotto è utilizzato per fini per i quali non è stato progettato. Questa garanzia fornisce il cliente di specifici diritti legali; inoltre ogni può essere soggetto ad altri diritti che variano da stato a stato. E'cetto i casi citati in tale garanzia, la Black Diamond non è responsabile per danni diretti, indiretti, accidentali o di altro tipo derivanti dall'utilizzo del prodotto. Questa garanzia di sostituzione tutte le altre garanzie, implicite o esplicithe, incluse, ma non limitate a, implicite garanzie di commerciabilità o idoneità per scopi particolari (i alcuni stati non permettono l'esclusione o limitazione di danni incidentali/conseguenziali oppure permettono limitazioni alla durata di una garanzia implicita. In tutti questi casi le sovraccitate esclusioni non sono valide.)

## Exclusioni di garanzia:

Non garantiamo i nostri prodotti per quanto riguarda il normale logorio (tagli nelle lamine e abrasioni, logorio delle suole esterne, etc.), modifiche o alterazioni non autorizzate, utilizzo improprio, impropria manutenzione, incidenti, negligenza, danni, o se il prodotto è utilizzato per fini per i quali non è stato progettato. Questa garanzia fornisce il cliente di specifici diritti legali; inoltre ogni può essere soggetto ad altri diritti che variano da stato a stato. E'cetto i casi citati in tale garanzia, la Black Diamond non è responsabile per danni diretti, indiretti, accidentali o di altro tipo derivanti dall'utilizzo del prodotto. Questa garanzia di sostituzione tutte le altre garanzie, implicite o esplicithe, incluse, ma non limitate a, implicite garanzie di commerciabilità o idoneità per scopi particolari (i alcuni stati non permettono l'esclusione o limitazione di danni incidentali/conseguenziali oppure permettono limitazioni alla durata di una garanzia implicita. In tutti questi casi le sovraccitate esclusioni non sono valide.)

## Exclusioni di garanzia:

Non garantiamo i nostri prodotti per quanto riguarda il normale logorio (tagli nelle lamine e abrasioni, logorio delle suole esterne, etc.), modifiche o alterazioni non autorizzate, utilizzo improprio, impropria manutenzione, incidenti, negligenza, danni, o se il prodotto è utilizzato per fini per i quali non è stato progettato. Questa garanzia fornisce il cliente di specifici diritti legali; inoltre ogni può essere soggetto ad altri diritti che variano da stato a stato. E'cetto i casi citati in tale garanzia, la Black Diamond non è responsabile per danni diretti, indiretti, accidentali o di altro tipo derivanti dall'utilizzo del prodotto. Questa garanzia di sostituzione tutte le altre garanzie, implicite o esplicithe, incluse, ma non limitate a, implicite garanzie di commerciabilità o idoneità per scopi particolari (i alcuni stati non permettono l'esclusione o limitazione di danni incidentali/conseguenziali oppure permettono limitazioni alla durata di una garanzia implicita. In tutti questi casi le sovraccitate esclusioni non sono valide.)

## Exclusioni di garanzia:

Non garantiamo i nostri prodotti per quanto riguarda il normale logorio (tagli nelle lamine e abrasioni, logorio delle suole esterne, etc.), modifiche o alterazioni non autorizzate, utilizzo improprio, impropria manutenzione, incidenti, negligenza, danni, o se il prodotto è utilizzato per fini per i quali non è stato progettato. Questa garanzia fornisce il cliente di specifici diritti legali; inoltre ogni può essere soggetto ad altri diritti che variano da stato a stato. E'cetto i casi citati in tale garanzia, la Black Diamond non è responsabile per danni diretti, indiretti, accidentali o di altro tipo derivanti dall'utilizzo del prodotto. Questa garanzia di sostituzione tutte le altre garanzie, implicite o esplicithe, incluse, ma non limitate a, implicite garanzie di commerciabilità o idoneità per scopi particolari (i alcuni stati non permettono l'esclusione o limitazione di danni incidentali/conseguenziali oppure permettono limitazioni alla durata di una garanzia implicita. In tutti questi casi le sovraccitate esclusioni non sono valide.)

## Exclusioni di garanzia:

Non garantiamo i nostri prodotti per quanto riguarda il normale logorio (tagli nelle lamine e abrasioni, logorio delle suole esterne, etc.), modifiche o alterazioni non autorizzate, utilizzo improprio, impropria manutenzione, incidenti, negligenza, danni, o se il prodotto è utilizzato per fini per i quali non è stato progettato. Questa garanzia fornisce il cliente di specifici diritti legali; inoltre ogni può essere soggetto ad altri diritti che variano da stato a stato. E'cetto i casi citati in tale garanzia, la Black Diamond non è responsabile per danni diretti, indiretti, accidentali o di altro tipo derivanti dall'utilizzo del prodotto. Questa garanzia di sostituzione tutte le altre garanzie, implicite o esplicithe, incluse, ma non limitate a, implicite garanzie di commerciabilità o idoneità per scopi particolari (i alcuni stati non permettono l'esclusione o limitazione di danni incidentali/conseguenziali oppure permettono limitazioni alla durata di una garanzia implicita. In tutti questi casi le sovraccitate esclusioni non sono valide.)

## Exclusioni di garanzia:

Non garantiamo i nostri prodotti per quanto riguarda il normale logorio (tagli nelle lamine e abrasioni, logorio delle suole esterne, etc.), modifiche o alterazioni non autorizzate, utilizzo improprio, impropria manutenzione, incidenti, negligenza, danni, o se il prodotto è utilizzato per fini per i quali non è stato progettato. Questa garanzia fornisce il cliente di specifici diritti legali; inoltre ogni può essere soggetto ad altri diritti che variano da stato a stato. E'cetto i casi citati in tale garanzia, la Black Diamond non è responsabile per danni diretti, indiretti, accidentali o di altro tipo derivanti dall'utilizzo del prodotto. Questa garanzia di sostituzione tutte le altre garanzie, implicite o esplicithe, incluse, ma non limitate a, implicite garanzie di commerciabilità o idoneità per scopi particolari (i alcuni stati non permettono l'esclusione o limitazione di danni incidentali/conseguenziali oppure permettono limitazioni alla durata di una garanzia implicita. In tutti questi casi le sovraccitate esclusioni non sono valide.)

## Exclusioni di garanzia:

Non garantiamo i nostri prodotti per quanto riguarda il normale logorio (tagli nelle lamine e abrasioni, logorio delle suole esterne, etc.), modifiche o alterazioni non autorizzate, utilizzo improprio, impropria manutenzione, incidenti, negligenza, danni, o se il prodotto è utilizzato per fini per i quali non è stato progettato. Questa garanzia fornisce il cliente di specifici diritti legali; inoltre ogni può essere soggetto ad altri diritti che variano da stato a stato. E'cetto i casi citati in tale garanzia, la Black Diamond non è responsabile per danni diretti, indiretti, accidentali o di altro tipo derivanti dall'utilizzo del prodotto. Questa garanzia di sostituzione tutte le altre garanzie, implicite o esplicithe, incluse, ma non limitate a, implicite garanzie di commerciabilità o idoneità per scopi particolari (i alcuni stati non permettono l'esclusione o limitazione di danni incidentali/conseguenziali oppure permettono limitazioni alla durata di una garanzia implicita. In tutti questi casi le sovraccitate esclusioni non sono valide.)

## Exclusioni di garanzia:

Non garantiamo i nostri prodotti per quanto riguarda il normale logorio (tagli nelle lamine e abrasioni, logorio delle suole esterne, etc.), modifiche o alterazioni non autorizzate, utilizzo improprio, impropria manutenzione, incidenti, negligenza, danni, o se il prodotto è utilizzato per fini per i quali non è stato progettato. Questa garanzia fornisce il cliente di specifici diritti legali; inoltre ogni può essere soggetto ad altri diritti che variano da stato a stato. E'cetto i casi citati in tale garanzia, la Black Diamond non è responsabile per danni diretti, indiretti, accidentali o di altro tipo derivanti dall'utilizzo del prodotto. Questa garanzia di sostituzione tutte le altre garanzie, implicite o esplicithe, incluse, ma non limitate a, implicite garanzie di commerciabilità o idoneità per scopi particolari (i alcuni stati non permettono l'esclusione o limitazione di danni incidentali/conseguenziali oppure permettono limitazioni alla durata di una garanzia implicita. In tutti questi casi le sovraccitate esclusioni non sono valide.)

## Exclusioni di garanzia:

Non garantiamo i nostri prodotti per quanto riguarda il normale logorio (tagli nelle lamine e abrasioni, logorio delle suole esterne, etc.), modifiche o alterazioni non autorizzate, utilizzo improprio, impropria manutenzione, incidenti, negligenza, danni, o se il prodotto è utilizzato per fini per i quali non è stato progettato. Questa garanzia fornisce il cliente di specifici diritti legali; inoltre ogni può essere soggetto ad altri diritti che variano da stato a stato. E'cetto i casi citati in tale garanzia, la Black Diamond non è responsabile per danni diretti, indiretti, accidentali o di altro tipo derivanti dall'utilizzo del prodotto. Questa garanzia di sostituzione tutte le altre garanzie, implicite o esplicithe, incluse, ma non limitate a, implicite garanzie di commerciabilità o idoneità per scopi particolari (i alcuni stati non permettono l'esclusione o limitazione di danni incidentali/conseguenziali oppure permettono limitazioni alla durata di una garanzia implicita. In tutti questi casi le sovraccitate esclusioni non sono valide.)

## Exclusioni di garanzia:

Non garantiamo i nostri prodotti per quanto riguarda il normale logorio (tagli nelle lamine e abrasioni, logorio delle suole esterne, etc.), modifiche o alterazioni non autorizzate, utilizzo improprio, impropria manutenzione, incidenti, negligenza, danni, o se il prodotto è utilizzato per fini per i quali non è stato progettato. Questa garanzia fornisce il cliente di specifici diritti legali; inoltre ogni può essere soggetto ad altri diritti che variano da stato a stato. E'cetto i casi citati in tale garanzia, la Black Diamond non è responsabile per danni diretti, indiretti, accidentali o di altro tipo derivanti dall'utilizzo del prodotto. Questa garanzia di sostituzione tutte le altre garanzie, implicite o esplicithe, incluse, ma non limitate a, implicite garanzie di commerciabilità o idoneità per scopi particolari (i alcuni stati non permettono l'esclusione o limitazione di danni incidentali/conseguenziali oppure permettono limitazioni alla durata di una garanzia implicita. In tutti questi casi le sovraccitate esclusioni non sono valide.)

## Exclusioni di garanzia:

Non garantiamo i nostri prodotti per quanto riguarda il normale logorio (tagli nelle lamine e abrasioni, logorio delle suole esterne, etc.), modifiche o alterazioni non autorizzate, utilizzo improprio, impropria manutenzione, incidenti, negligenza, danni, o se il prodotto è utilizzato per fini per i quali non è stato progettato. Questa garanzia fornisce il cliente di specifici diritti legali; inoltre ogni può essere soggetto ad altri diritti che variano da stato a stato. E'cetto i casi citati in tale garanzia, la Black Diamond non è responsabile per danni diretti, indiretti, accidentali o di altro tipo derivanti dall'utilizzo del prodotto. Questa garanzia di sostituzione tutte le altre garanzie, implicite o esplicithe, incluse, ma non limitate a, implicite garanzie di commerciabilità o idoneità per scopi particolari (i alcuni stati non permettono l'esclusione o limitazione di danni incidentali/conseguenziali oppure permettono limitazioni alla durata di una garanzia implicita. In tutti questi casi le sovraccitate esclusioni non sono valide.)

## Exclusioni di garanzia:

Non garantiamo i nostri prodotti per quanto riguarda il normale logorio (tagli nelle lamine e abrasioni, logorio delle suole esterne, etc.), modifiche o alterazioni non autorizzate, utilizzo improprio, impropria manutenzione, incidenti, negligenza, danni, o se il prodotto è utilizzato per fini per i quali non è stato progettato. Questa garanzia fornisce il cliente di specifici diritti legali; inoltre ogni può essere soggetto ad altri diritti che variano da stato a stato. E'cetto i casi citati in tale garanzia, la Black Diamond non è responsabile per danni diretti, indiretti, accidentali o di altro tipo derivanti dall'utilizzo del prodotto. Questa garanzia di sostituzione tutte le altre garanzie, implicite o esplicithe, incluse, ma non limitate a, implicite garanzie di commerciabilità o idoneità per scopi particolari (i alcuni stati non permettono l'esclusione o limitazione di danni incidentali/conseguenziali oppure permettono limitazioni alla durata di una garanzia implicita. In tutti questi casi le sovraccitate esclusioni non sono valide.)

## Exclusioni di garanzia:

Non garantiamo i nostri prodotti per quanto riguarda il normale logorio (tagli nelle lamine e abrasioni, logorio delle suole esterne, etc.), modifiche o alterazioni non autorizzate, utilizzo improprio, impropria manutenzione, incidenti, negligenza, danni, o se il prodotto è utilizzato per fini per i quali non è stato progettato. Questa garanzia fornisce il cliente di specifici diritti legali; inoltre ogni può essere soggetto ad altri diritti che variano da stato a stato. E'cetto i casi citati in tale garanzia, la Black Diamond non è responsabile per danni diretti, indiretti, accidentali o di altro tipo derivanti dall'utilizzo del prodotto. Questa garanzia di sostituzione tutte le altre garanzie, implicite o esplicithe, incluse, ma non limitate a, implicite garanzie di commerciabilità o idoneità per scopi particolari (i alcuni stati non permettono l'esclusione o limitazione di danni incidentali/conseguenziali oppure permettono limitazioni alla durata di una garanzia implicita. In tutti questi casi le sovraccitate esclusioni non sono valide.)

## Exclusioni di garanzia:

Non garantiamo i nostri prodotti per quanto riguarda il normale logorio (tagli nelle lamine e abrasioni, logorio delle suole esterne, etc.), modifiche o alterazioni non autorizzate, utilizzo improprio, impropria manutenzione, incidenti, negligenza, danni, o se il prodotto è utilizzato per fini per i quali non è stato progettato. Questa garanzia fornisce il cliente di specifici diritti legali; inoltre ogni può essere soggetto ad altri diritti che variano da stato a stato. E'cetto i casi citati in tale garanzia, la Black Diamond non è responsabile per danni diretti, indiretti, accidentali o di altro tipo derivanti dall'utilizzo del prodotto. Questa garanzia di sostituzione tutte le altre garanzie, implicite o esplicithe, incluse, ma non limitate a, implicite garanzie di commerciabilità o idoneità per scopi particolari (i alcuni stati non permettono l'esclusione o limitazione di danni incidentali/conseguenziali oppure permettono limitazioni alla durata di una garanzia implicita. In tutti questi casi le sovraccitate esclusioni non sono valide.)

## Exclusioni di garanzia:

Non garantiamo i nostri prodotti per quanto riguarda il normale logorio (tagli nelle lamine e abrasioni, logorio delle suole esterne, etc.), modifiche o alterazioni non autorizzate, utilizzo improprio, impropria manutenzione, incidenti, negligenza, danni, o se il prodotto è utilizzato per fini per i quali non è stato progettato. Questa garanzia fornisce il cliente di specifici diritti legali; inoltre ogni può essere soggetto ad altri diritti che variano da stato a stato. E'cetto i casi citati in tale garanzia, la Black Diamond non è responsabile per danni diretti, indiretti, accidentali o di altro tipo derivanti dall'utilizzo del prodotto. Questa garanzia di sostituzione tutte le altre garanzie, implicite o esplicithe, incluse, ma non limitate a, implicite garanzie di commerciabilità o idoneità per scopi particolari (i alcuni stati non permettono l'esclusione o limitazione di danni incidentali/conseguenziali oppure permettono limitazioni alla durata di una garanzia implicita. In tutti questi casi le sovraccitate esclusioni non sono valide.)

## Exclusioni di garanzia:

Non garantiamo i nostri prodotti per quanto riguarda il normale logorio (tagli nelle lamine e abrasioni, logorio delle suole esterne, etc.), modifiche o alterazioni non autorizzate, utilizzo improprio, impropria manutenzione, incidenti, negligenza, danni, o se il prodotto è utilizzato per fini per i quali non è stato progettato. Questa garanzia fornisce il cliente di specifici diritti legali; inoltre ogni può essere soggetto ad altri diritti che variano da stato a stato. E'cetto i casi citati in tale garanzia, la Black Diamond non è responsabile per danni diretti, indiretti, accidentali o di altro tipo derivanti dall'utilizzo del prodotto. Questa garanzia di sostituzione tutte le altre garanzie, implicite o esplicithe, incluse, ma non limitate a, implicite garanzie di commerciabilità o idoneità per scopi particolari (i alcuni stati non permettono l'esclusione o limitazione di danni incidentali/conseguenziali oppure permettono limitazioni alla durata di una garanzia implicita. In tutti questi casi le sovraccitate esclusioni non sono valide.)

## Exclusioni di garanzia:

Non garantiamo i nostri prodotti per quanto riguarda il normale logorio (tagli nelle lamine e abrasioni, logorio delle suole esterne, etc.), modifiche o alterazioni non autorizzate, utilizzo improprio, impropria manutenzione, incidenti, negligenza, danni, o se il prodotto è utilizzato per fini per i quali non è stato progettato. Questa garanzia fornisce il cliente di specifici diritti legali; inoltre ogni può essere soggetto ad altri diritti che variano da stato a stato. E'cetto i casi citati in tale garanzia, la Black Diamond non è responsabile per danni diretti, indiretti, accidentali o di altro tipo derivanti dall'utilizzo del prodotto. Questa garanzia di sostituzione tutte le altre garanzie, implicite o esplicithe, incluse, ma non limitate a, implicite garanzie di commerciabilità o idoneità per scopi particolari (i alcuni stati non permettono l'esclusione o limitazione di danni incidentali/conseguenziali oppure permettono limitazioni alla durata di una garanzia implicita. In tutti questi casi le sovraccitate esclusioni non sono valide.)

## Exclusioni di garanzia:

Non garantiamo i nostri prodotti per quanto riguarda il normale logorio (tagli nelle lamine e abrasioni, logorio delle suole esterne, etc.), modifiche o alterazioni non autorizzate, utilizzo improprio, impropria manutenzione, incidenti, negligenza, danni, o se il prodotto è utilizzato per fini per i quali non è stato progettato. Questa garanzia fornisce il cliente di specifici diritti legali; inoltre ogni può essere soggetto ad altri diritti che variano da stato a stato. E'cetto i casi citati in tale garanzia, la Black Diamond non è responsabile per danni diretti, indiretti, accidentali o di altro tipo derivanti dall'utilizzo del prodotto. Questa garanzia di sostituzione tutte le altre garanzie, implicite o esplicithe, incluse, ma non limitate a, implicite garanzie di commerciabilità o idoneità per scopi particolari (i alcuni stati non permettono l'esclusione o limitazione di danni incidentali/conseguenziali oppure permettono limitazioni alla durata di una garanzia implicita. In tutti questi casi le sovraccitate esclusioni non sono valide.)

## Exclusioni di garanzia:

Non garantiamo i nostri prodotti per quanto riguarda il normale logorio (tagli nelle lamine e abrasioni, logorio delle suole esterne, etc.), modifiche o alterazioni non autorizzate, utilizzo improprio, impropria manutenzione, incidenti, negligenza, danni, o se il prodotto è utilizzato per fini per i quali non è stato progettato. Questa garanzia fornisce il cliente di specifici diritti legali; inoltre ogni può essere soggetto ad altri diritti che variano da stato a stato. E'cetto i casi citati in tale garanzia, la Black Diamond non è responsabile per danni diretti, indiretti, accidentali o di altro tipo derivanti dall'utilizzo del prodotto. Questa garanzia di sostituzione tutte le altre garanzie, implicite o esplicithe, incluse, ma non limitate a, implicite garanzie di commerciabilità o idoneità per scopi particolari (i alcuni stati non permettono l'esclusione o limitazione di danni incidentali/conseguenziali oppure permettono limitazioni alla durata di una garanzia implicita. In tutti questi casi le sovraccitate esclusioni non sono valide.)

## Exclusioni di garanzia:

Non garantiamo i nostri prodotti per quanto riguarda il normale logorio (tagli nelle lamine e abrasioni, logorio delle suole esterne, etc.), modifiche o alterazioni non autorizzate, utilizzo improprio, impropria manutenzione, incidenti, negligenza, danni, o se il prodotto è utilizzato per fini per i quali non è stato progettato. Questa garanzia fornisce il cliente di specifici diritti legali; inoltre ogni può essere soggetto ad altri diritti che variano da stato a stato. E'cetto i casi citati in tale garanzia, la Black Diamond non è responsabile per danni diretti, indiretti, accidentali o di altro tipo derivanti dall'utilizzo del prodotto. Questa garanzia di sostituzione tutte le altre garanzie, implicite o esplicithe, incluse, ma non limitate a, implicite garanzie di commerciabilità o idoneità per scopi particolari (i alcuni stati non permettono l'esclusione o limitazione di danni incidentali/conseguenziali oppure permettono limitazioni alla durata di una garanzia implicita. In tutti questi casi le sovraccitate esclusioni non sono valide.)

## Exclusioni di garanzia:

Non garantiamo i nostri prodotti per quanto riguarda il normale logorio (tagli nelle lamine e abrasioni, logorio delle suole esterne, etc.), modifiche o alterazioni non autorizzate, utilizzo improprio, impropria manutenzione, incidenti, negligenza, danni, o se il prodotto è utilizzato per fini per i quali non è stato progettato. Questa garanzia fornisce il cliente di specifici diritti legali; inoltre ogni può essere soggetto ad altri diritti che variano da stato a stato. E'cetto i casi citati in tale garanzia, la Black Diamond non è responsabile per danni diretti, indiretti, accidentali o di altro tipo derivanti dall'utilizzo del prodotto. Questa garanzia di sostituzione tutte le altre garanzie, implicite o esplicithe, incluse, ma non limitate a, implicite garanzie di commerciabilità o idoneità per scopi particolari (i alcuni stati non permettono l'esclusione o limitazione di danni incidentali/conseguenziali oppure permettono limitazioni alla durata di una garanzia implicita. In tutti questi casi le sovraccitate esclusioni non sono valide.)

## Exclusioni di garanzia:

Non garantiamo i nostri prodotti per quanto riguarda il normale logorio (tagli nelle lamine e abrasioni, logorio delle suole esterne, etc.), modifiche o alterazioni non autorizzate, utilizzo improprio, impropria manutenzione, incidenti, negligenza, danni, o se il prodotto è utilizzato per fini per i quali non è stato progettato. Questa garanzia fornisce il cliente di specifici diritti legali; inoltre ogni può essere soggetto ad altri diritti che variano da stato a stato. E'cetto i casi citati in tale garanzia, la Black Diamond non è responsabile per danni diretti, indiretti, accidentali o di altro tipo derivanti dall'utilizzo del prodotto. Questa garanzia di sostituzione tutte le altre garanzie, implicite o esplicithe, incluse, ma non limitate a, implicite garanzie di commerciabilità o idoneità per scopi particolari (i alcuni stati non permettono l'esclusione o limitazione di danni incidentali/conseguenziali oppure permettono limitazioni alla durata di una garanzia implicita. In tutti questi casi le sovraccitate esclusioni non sono valide.)

## OPBEVARING OG TRANSPORT

(*Se medfalgende illustrationer*)

## VEDLIGHOLD

(*Se medfalgende illustrationer*)

## FEJLFINDING



